



MMP

Mantenimiento
de Maquinaria
Pesada

Carrera **Técnica** •

INSTITUTO DE EDUCACIÓN
SUPERIOR PRIVADO CETEMIN





Perfil del

Egresado

► Perfil

Te preparamos para ser un experto en el mantenimiento de maquinaria pesada, capacitado para realizar mantenimiento de motores diésel, sistemas hidráulicos, eléctricos y electrónicos. Manejarás equipos como Cargador Frontal y Jumbo, utilizando tecnología avanzada, y desarrollarás habilidades en liderazgo, inglés técnico y seguridad laboral.



Competencias

► Competencias Técnicas:

- Acondicionar el espacio de mantenimiento para maquinaria y equipos, asegurando el cumplimiento de los requerimientos de la empresa, el tipo de industria y las normativas vigentes.
- Diseñar y ejecutar un plan de izaje para la instalación de maquinaria y equipos, siguiendo los procedimientos del sector.
- Realizar la reparación de maquinaria y equipos de acuerdo con el plan de mantenimiento y las regulaciones pertinentes.
- Ejecutar el mantenimiento de maquinaria y equipos, cumpliendo con el programa de mantenimiento y las normativas aplicables.

► Competencias para la Empleabilidad:

- Implementar estándares de seguridad y salud ocupacional en su área, cumpliendo con la normativa vigente.
- Comunicar de forma clara y efectiva, tanto oral como escrita, utilizando técnicas adecuadas de redacción y oratoria.
- Usar software y aplicaciones para resolver problemas en su especialidad.
- Innovar en procesos, productos o servicios, aprovechando la tecnología para mejorar resultados.
- Utilizar documentos técnicos en inglés, aplicando las reglas gramaticales correctamente.
- Liderar equipos y gestionar recursos, aplicando buenas prácticas de comunicación y trabajo en equipo para alcanzar objetivos.



Vive la Experiencia Cetemin

► DESAROLLO LABORAL



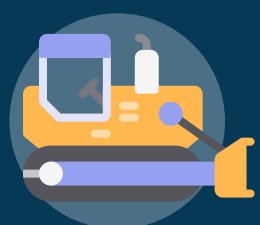
► Áreas y unidades de mantenimiento en la industria minera, agrícola y de construcción.



► Empresas proveedoras de servicios de mantenimiento y reparación de maquinaria pesada.



► Sectores de minería subterránea, minería superficial y construcción.



► Unidades de venta y postventa de maquinaria pesada.



► Áreas de mantenimiento de flotas de equipo pesado.



► Sector energético y plantas industriales con equipo y maquinaria pesada.

1 Equipos de Maquinaria Pesada

Contamos con equipos, componentes y motores para prácticas de mantenimiento correctivo y preventivo.

2 Infraestructura en Situación Real de Trabajo

Contamos con los 2 hangares educativos más grandes del Perú; ubicados en Lima y Arequipa; para labores de operación, montaje y desmontaje de componentes.

3 Experiencias Formativas

Los alumnos diseñan y fabrican proyectos en módulos físicos que contengan componentes hidráulicos y mecánicos.



¿Por qué estudiar en CETEMIN?



Carreras técnicas en menos de 11 meses



Modelo educativo diferencial

Programa de aprendizaje en liderazgo profesional y personal.
Aprendizaje basado en proyectos.
Proyectos integradores etapa presencial.
Experiencias formativas en situaciones reales de trabajo (EFSRT).



Laboratorios, hangar y aulas taller.



Docentes **altamente calificados.**



Áreas recreativas
(piscinas y campos deportivos)



Prácticas Pre Profesionales
incluidas en la metodología pedagógica.



Plataforma Blackboard



Modalidad

Ciclo 1: internado
Ciclo 2: virtual
Ciclo 3: internado



Título a Nombre de la nación



Formación presencial: **70%**
Formación virtual: **30%**



Bolsa de Trabajo

Bolsa de trabajo y empleabilidad exclusiva para nuestros egresados.

Talleres de empleabilidad.
Cursos de habilidades blandas.

Charlas magistrales.
Talleres de liderazgo.
Webinars especializados.

* El servicio presencial está sujeto a las condiciones y normas que el Gobierno Peruano establezca.

* En Cetemin seremos estrictos al respetar toda norma que ayude a minimizar los riesgos y ayudar a la salud pública.



3 Ciclos

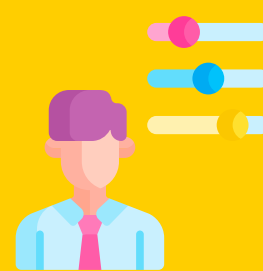
Plan de ESTUDIOS



**Nivel
Formativo
Técnico**



**1920
Horas**



**Cursos para
potenciar la
empleabilidad**



**52% práctica
48% teoría**



1ER CICLO

Modalidad:

Internado

Sedes:

IRQ (Lima)

FCHB (Arequipa)

| | Ciclo |
|---|-------|
| • Metrología y taller mecánico | 1 |
| • Electricidad aplicada a maquinaria pesada | 1 |
| • Proyecto Integrador - Sistema eléctrico de equipo pesado | 1 |
| • Hidráulica aplicada a maquinaria pesada | 1 |
| • Proyecto Integrador - Pruebas y ajustes de sistemas hidráulicos. | 1 |
| • Técnicas de izaje | 1 |
| • Proyecto Integrador - Montaje y ajuste en el taller mecánico | 1 |
| • Seguridad y salud en el trabajo | 1 |
| • Proyecto EFSRT Módulo 1 Desmontaje y montaje de componentes mecánicos de la maquinaria. | 1 |
| • Informática básica | 1 |



2^{DO} CICLO

Modalidad:

Virtual

Plataformas:

Blackboard

Bettersoft

Microsoft Teams

| | Ciclo |
|---|-------|
| • Fundamentos de mantenimiento de maquinaria pesada | 2 |
| • Motores diésel | 2 |
| • Tren de potencia | 2 |
| • Electrohidráulica aplicada a maquinaria pesada | 2 |
| • Electrónica aplicada a maquinaria pesada | 2 |
| • Comunicación profesional | 2 |
| • Innovación tecnológica | 2 |
| • Inglés técnico | 2 |
| • Lectura e interpretación de planos hidráulicos y eléctricos | 2 |
| • Mantenimiento de maquinaria pesada de superficie | 2 |
| • Mantenimiento de maquinaria pesada de minería subterránea | 2 |
| • Equipo de perforación mecanizada | 2 |
| • Liderazgo profesional | 2 |



3^{ER} CICLO

Modalidad:

Internado

Sedes:

IRQ (Lima)

FCHB (Arequipa)

Abreviaturas:

- EFSRT: Experiencia Formativa en Situación Real de Trabajo

| | Ciclo |
|--|-------------|
| • Proyecto Integrador - Laboratorio de motores diésel | 3 |
| • Proyecto Integrador - Pruebas y ajustes del tren de potencia | 3 |
| • Proyecto EFSRT Módulo 2 Mantenimiento correctivo del tren de potencia de la maquinaria pesada. | 3 |
| • Proyecto Integrador - Mantenimiento, pruebas y ajustes de maquinaria superficial | 3 |
| • Proyecto Integrador - Mantenimiento, pruebas y ajustes de maquinaria subterránea | 3 |
| • Proyecto Integrador - Mantenimiento de equipo de perforación mecanizada | 3 |
| • Marca profesional | 3 |
| • Proyecto Integrador - Mantenimiento preventivo y predictivo de maquinaria pesada | 3 |
| Total de Horas | 2032 |

**La información sobre horas y cursos de las carreras técnicas se encuentra en constante revisión, por lo que puede estar sujeta a modificaciones con el fin de garantizar la mejora continua de nuestros servicios.*

EMPRESAS QUE CONFÍAN EN NUESTRA FORMACIÓN

INDUSTRIA



MINERÍA



CONVENIOS



Modelo **INTERNADO** **70%**
único en el país

Etapa de Internado



Monitoreo y acompañamiento en el progreso



30% Virtual

Etapa teórica en casa



Encuéntranos en:



cetemin



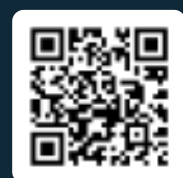
cetemin



ceteminperu



cetemin



Postula Aquí

cetemin.edu.pe